

Robot Eye Walker 4D

新製品デビューイベント開催!



2014年1月24日(金)
(東京ビッグサイト)TFTホール500

- 「Robot Eye Walker4D」 タッチ&トライ
- 革新的な3DCADモデル作成方法による業務の変化とは
— 豊富な実務経験者による技術紹介
- 現地調査記録における新提案
- 各社3DCADソフトウェア体験コーナー

入場無料

※セミナー定員(340名)

- 12:00 開場
13:00 開演
13:00 司会による全体説明及び主催者挨拶
13:05 「Robot Eye Walker4D」発表 技術説明→ 紹介 →精度説明
13:30 「clip」発表 紹介 → 動画 →説明
13:45 連携ソフトウェアの紹介と新機能説明 - スポンサー紹介(各7分)
(テーマ)「今までより何が楽になるか事例紹介=業務効率の向上」
13:50 「TP-PLANNER」「AirchiCAD」「Revit」「Vico」「GLOOBE」「CADWe' IITfas」
14:30 休憩・体験会(45分)
15:15 3DCAD→「BI for GLOOBE」を用いた積算・見積書作成の説明
(建築主依頼→現地調査→3Dモデル化→業者WEB確認→見積書作成→報告→提出)
15:40~15:55 「イエイリ・ラボ代表家入様」最新BIM動向報告
16:00~16:15 質問コーナー
16:30~17:30 懇親会(有料:事前申し込み制)ホワイエ喫茶内

既存建物等を3DCADへ変換する最先端技術をご体験いただけます

スポンサー企業



協賛




Produced by



建築・土木関係者×CG製作者、映像関係者向け

新製品デビューイベント開催！



2014年1月24日(金)
TFTホール500

- 「Robot Eye Walker4D」 タッチ&トライ
- 革新的な3DCADモデル作成方法による業務の変化とは
— 豊富な実務経験者による技術紹介
- 現地調査記録における新提案
- 各社3DCADソフトウェア体験コーナー

入場無料

※セミナー定員(340名)

(先着申込み順)

株式会社U'sFactory 御中

下記内容にて、「Robot Eye Walker4Dデビューイベント」参加の申込みをします

申 込 日 年 月 日

申込者 (ご請求先)	住 所	〒		
	会 社 名			
	担 当 者	部署・役職	E-Mail :	@
			TEL:	
			FAX:	
イベント開催日時	2014年1月24日(金) 12:00開演 13:00開場～17:30終了			
イベント会場	東京ビッグサイト前 TFT HALL 500ホワイエ(東京ファッションタウンビル) 東京都江東区有明3丁目4番10号			
主催会社	株式会社U'sFactory	開催目的	革新的な既存建物の3DCAD作成方法の紹介及び各ソフトウェアとのデータ連携による3DCAD作成の体験会、360°映像記録配信の体験 BI for Gloobeを用いた3DCADからの積算・見積体験	
セミナー会場 参加	TFTホール500(定員340名) 13:00～16:30	セミナー費用 無料	○	×
展示ブース 体験	ホワイエ 展示コーナー 13:00～16:30	入場無料	○	×
懇親会 参加	ホワイエ 休憩コーナー 16:30～17:30	2000円	○	×

(参加されるほうに○を付けてください)

案内URL : <http://us-factory.jp/?p=322> (電子申込みの方はコチラからお願いいたします)

申込み送付先 : 株式会社U'sFactory

Fax : 052-218-7096

Mail : info@us-factory.jp

黄色の部分をご記入の上、上記のFAXまたはEmailまでご送付ください。

家入龍太公式サイト

建設ITワールド

当サイトについて
About us

メルマガ購読
Newsletter

業務案内
Business Information

広告掲載
Advertisement

お問い合わせ
Contact

建設ITワールド > 建設ITブログ > 3D, BIM, 周辺機器

 **建設ITブログ**
Construction IT blog



★ BIMとも連携！歩くだけで周囲を3D計測できる「Robot Eye Walker 4D」

2013年12月24日

管理人のイエイリです。

既存の街並みや建物を3D計測するシステムとしては、3Dレーザースキャナーをクルマに積んで街路全体を3D計測する「MMS(モービル・マッピング・システム)」や、などが知られています。

しかし、どちらのシステムもかなりの重量があり、クルマや台車に搭載して使う必要があったため、室内や階段のある通路などの計測は難しいという制約がありました。

名古屋市のU's Factoryは、こうした問題を解決する画期的な技術「Robot Eye Walker 4D」を開発しました。

ナ、ナ、ナ、ナント、


歩くだけで周囲を3D計測

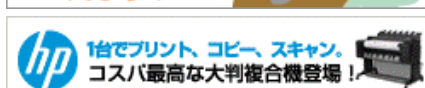
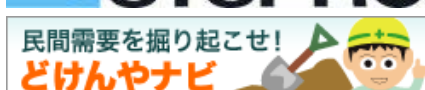
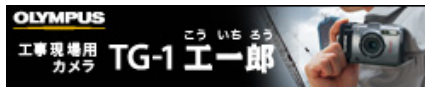
できるシステムなのです。



歩くだけで周囲を3D計測できる「Robot Eye Walker 4D」の計測機器(左)と計測中の様子(右)
(写真・資料:特記以外はU's Factory)



建築・環境ソフトウェアの開発・販売
 **株式会社 建築ピポット**





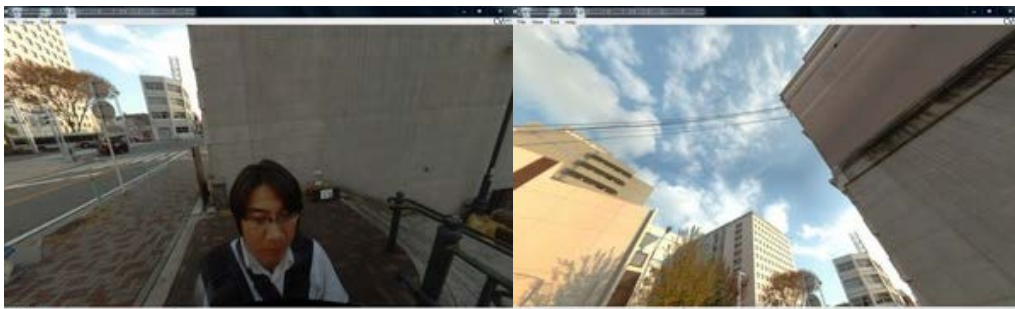
開発者のU's Factory代表取締役社長の上嶋泰史さん。今年9月、竹中工務店から独立した(写真: 家入龍太)

計測装置はほぼ全天全周を撮影できる6台のカメラ、画像処理用のノートパソコン「MacBook Pro」、そしてこれら进行操作するための「iPad Air」からなります。これらの装置を落下傘部隊が使うような特殊ハーネスに取り付け、人間が背負います。

そして、3D計測したい室内や通路などを歩き回ると、毎秒16コマの全天全周画像がビデオ動画のように撮影されます。

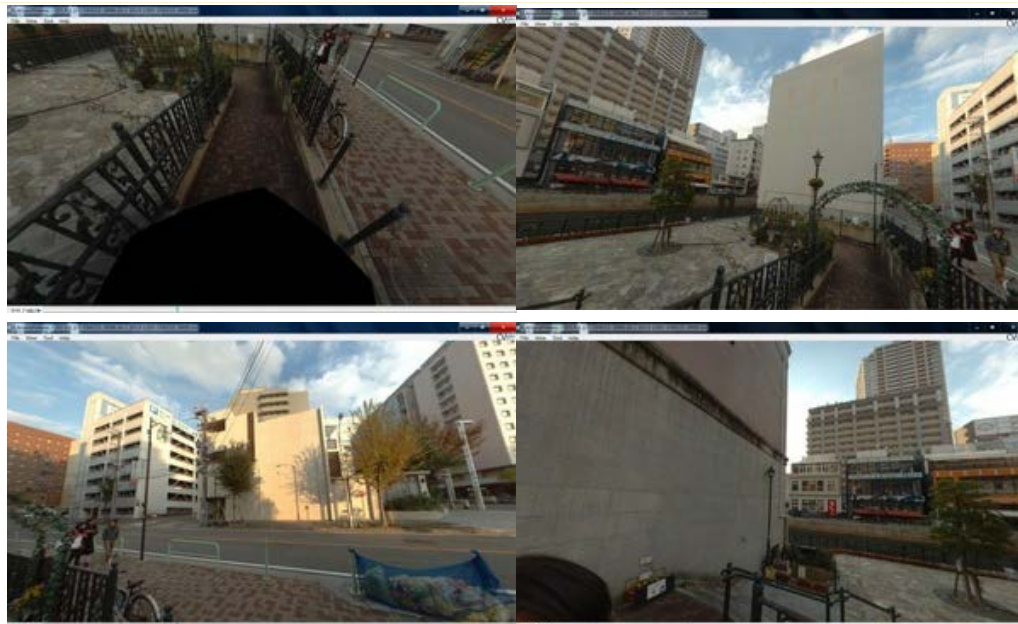


イエイリも試しに特殊ハーネスを取り付けてもらいました。装置の重量が体全体に分散されるのでそんなに重く感じません



サポーターズ・コーナー

- ・JDraf 2014をリリースしました [ジェイドラフ]
- ・2/13、14東京、「Latex Summit 2014」開催 [日本ヒューレット・パッカー]
- ・「ThinkStation PTC Creoアップグレード支援キャンペーン」を開始 [レノボ・ジャパン]
- ・1/14～30、Vectorworks2014 Web新製品発表会を開催 [Vectorworks BIMlog]
- ・Architect解説講座: 第6回「ビューポート」 [Vectorworks BIMlog]
- ・サーバーメンテナンスのお知らせ [Vectorworks BIMlog]
- ・鉄之助ソリッドのスラブ関連機能などを改善 [アーキテック]
- ・2/6東京、「実践ソリューションフェア2014」でRebro2013のセミナー [NYKシステムズ]
- ・2月20日、午後2時から「3Dレーザーキャナーを使った測量」オンラインセミナー [FARO]
- ・製品総合カタログ「Products Guide 2013 No.2」発行。VDWC/CPWC特集 [フォーラムエイト]
- ・UC-Drawツールズ Rahmen Pier(ラーメン橋脚)リリース [フォーラムエイト]
- ・ラーメン橋脚の設計リリース [フォーラムエイト]
- ・シェルパブログ更新情報(12/18～12/20)に3本を新掲載 [シェルパ]
- ・建築ピボット、年末年始休業日のお知らせ [建築ピボット]
- ・2014年3月12まで、HP Z230 Workstation キャンペーン実施中 [日本ヒューレット・パッカー]
- ・2014年3月12まで、HP Z230SFF Workstation キャンペーン実施中 [日本ヒューレット・パッカー]
- ・ArchiCAD BIM事例レポート キューブデザイン [グラフィソフトジャパン]
- ・レノボ・ジャパン、12月のおすすめはBIM/CIMに最適なモデル [レノボ・ジャパン]
- ・「レノボ・ショッピング ThinkStation D30/C30 怪物キャンペーン」を開始 [レノボ・ジャパン]
- ・「Vectorworks2014 新製品先行発表会」が終了しました [Vectorworks BIMlog]
- ・「CINEMA 4D 解説書バンドル」キャンペーン [Vectorworks BIMlog]
- ・iBooks版BIM実践講座テキストをアップしました [Vectorworks BIMlog]
- ・アーキテック、年末年始休業のお知らせ [アーキテック]
- ・鉄之助ファミリー製品(Ver12.00.01.00以降)がWindows8.1に対応 [アーキテック]
- ・ACUBE、ビッグデータ向けグラフィックス「AMD FirePro S10000 12GB Edition」を発表 [ACUBE]
- ・NYKシステムズ、年末年始休業日のお知らせ [NYKシステムズ]
- ・オートデスク、スミソニアン博物館の所蔵物のデータ化に協力 [オートデスク]
- ・シスプロ、年末年始休業のお知らせ [シスプロ]
- ・おすすめ動画「FARO Laser Scanner Focus3D X 330」を公開 [FARO]



1点で撮影した全天全周画像をいろいろなアングルで見たところ。ほとんど死角がなく、周囲の状況をくまなく記録できます

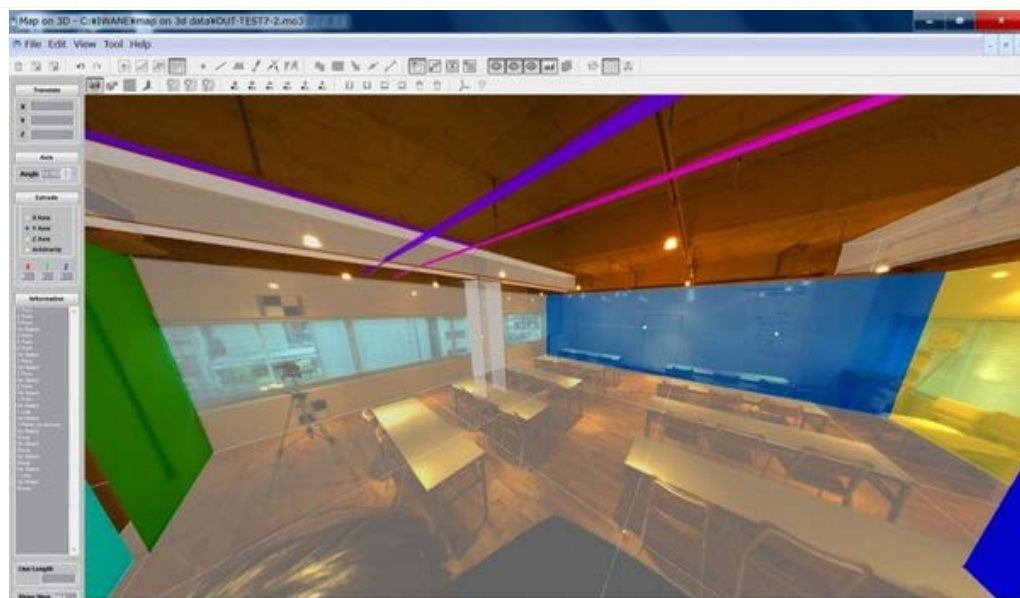
ここまでなら、“歩くグーグルカー”といった感じですが、この全天全周画像は点群データのように、3Dの寸法情報を持っているのです。

その秘密は、各コマの「特徴点」と呼ばれる無数の点を手がかりに、各点の3D座標を計算することにあります。この部分は岩根研究所(札幌市)と提携し、同社が開発した「Map on 3D」の技術を使っています。



あるビルの室内

- ・Tekla News 2013 秋号を発売[テクラ]
- ・テクラ、ウェブサイトを大幅リニューアル [テクラ]
- ・シェルパブログ更新情報(12/11~12/17)に5本を新掲載[シェルパ]
- ・下水道管の耐震計算リリース[フォーラムエイト]
- ・シェルパブログ更新情報(12/3~12/10)に6本を新掲載[シェルパ]
- ・12/24東京、第16回 HP大判ビジネス拡大セミナー開催[日本ヒューレット・パッカード]
- ・セキュリティ機能を強化したノート型モバイルシンクライアントを発表[日本ヒューレット・パッカード]
- ・【レポート】ArchiCAD 17 全国ロードショー「2D GADはもういらない」[グラフィソフトジャパン]
- ・レノボ・ショッピング、ThinkStation E32 SolidWorks/Creo最適パッケージを発売[レノボ・ジャパン]
- ・3K液晶パネル対応、スリムになったThinkPad W540[レノボ・ジャパン]
- ・モバイルワークステーション「ThinkPad W540」の2モデルを発表[レノボ・ジャパン]



上の室内を「Robot Eye Walker 4D」で計測し、梁や配管などのモデルを入力したもの

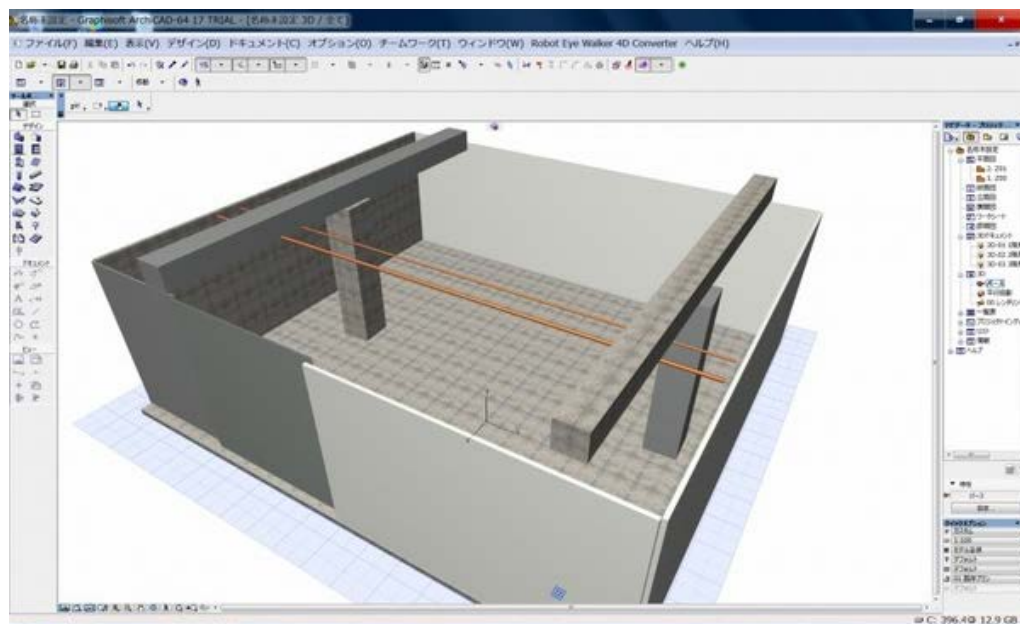
全天全周画像が3D情報を持っているため、その上に梁や柱などのモデルを描き込むと、画像と連動してクルクルと回して見ることができます。

そして、さらにスゴイことに、この全天全周画像に描き込まれたモデルは、

ナ、ナ、ナ、ナント、

BIMソフトに取り込む

ことができるのです。



上記のモデルを「ArchiCAD」に取り込んだところ

室内の3D計測というと、3Dレーザースキャナーを使う方法が一般的ですが、据え付けや計測に時間がかかるのが難点です。しかし、「Robot Eye Walker 4D」なら歩くスピードで階段や小部屋などを含めてスピーディーに3D計測が可能で、既存の建物などの3Dモデルを作成する作業が、相当効率化できそうです。

このシステムについて気になる方は、[来年\(2014年\)1月24日に東京・有明で新製品発表会](#)がありますので、一度、自分の目で見てみられてはいかがでしょうか。

4

ツイート

いいね!

58

←記事に対するご意見、ご感想をどうぞ!



家入龍太の最新刊!

CIMの基本から活用事例までを初心者向けにやさしく解説!

「CIMが2時間でわかる本」全国書店、ネット書店で好評発売中!

家入龍太著、日経BP社刊

価格: ¥2,940 (税込)



BIMとの関係、建て方も解説!

「図解と事例でわかるスマート

ハウス」全国書店、ネット書店

で好評発売中!

家入龍太著、翔泳社刊

価格: ¥1,890 (税込)



2時間でBIMをサクッと理解!

「図解入門 よくわかる最新BIM

の基本と仕組み」全国書店、

ネット書店で好評発売

中!

家入龍太著、秀和システム刊

価格: ¥1,890 (税込)



「建設ITワールドマガジン」無料購読受付中! 最新設計

手法「BIM」「CIM」の最新情報も充実!。現在の購読者

数は1,153部です。(携帯用のアドレスは登録でき

ても配信されませんのでご注意ください)

◀ 気分と照明を連動! 光色も変わるパナソニックのシンクロ調色LED照明 | トップ |

当サイトについて メルマガ購読 業務案内 広告掲載 問い合わせ

当サイトの内容・構成・デザイン・画像の無断転載、複製(コピー)は一切禁止です。

Copy right (C) Since 2011/4/1 All Right Reserved

イエイリ・ラボ

?